

Filière métier



Administration Gestion RH

Et si vous deveniez

- Office manager
- Chargé.e de projet
- Assitant.e de manager
- Assistant.e de gestion
- Consultant.e recrutement en agence d'emploi
- Etc ...

La filière

Au cœur des enjeux managériaux, l'assistant favorise la communication en interne et avec les interlocuteurs externes. Il organise, planifie, gère les projets, les données et les activités, propose, innove, et fait évoluer la structure. Le consultant recrutement analyse les besoins des entreprises, leur propose les profils adéquats, et développe le portefeuille clients.

Nos atouts

- Nous croyons en l'apprentissage et nous le soutenons. Nous pensons que savoir penser ne va pas sans savoir-faire
- Avec 16 filières métiers, CCI Formation offre un large éventail de formations
- Nous sommes un CFA départemental résolument ancré dans le développement économique et social des territoires du Maine-et-Loire
- Chaque jour, nous œuvrons pour la réussite individuelle de chaque apprenant qui forge l'ambition collective de nos équipes
- Pour construire un modèle de développement durable, nous déployons une démarche d'éducation au vivre ensemble visant à favoriser l'intégration sociale et professionnelle de tous les publics



Les formations

- BTS Gestion de la PME
- BTS Support à l'action managériale
- Titre Pro – Consultant recrutement (ESMAE)



Zoom sur

Nos points forts

- Mise à disposition du Progiciel de Gestion Cegid gratuitement pendant toute la durée de la formation
- Accès à la suite Office 365
- Formation bénéficiant d'un réseau national : Ecole des professionnels du recrutement et de l'intérim, ESMAE



Lieux de formation

Centre Pierre Cointreau

132 av de Lattre de Tassigny - CS 51030 49015 Angers cedex 01

Labellisé

RSE Positive
labelucie.comQualiopi
processus certifié

RÉPUBLIQUE FRANÇAISE

Certification qualité délivrée pour les catégories suivantes :
ACTIONS DE FORMATION
FORMATIONS PAR APPRENTISSAGE
VALIDATION DES ACQUIS DE L'EXPERIENCE
BILANS DE COMPETENCES

La liste exhaustive des informations liées au diplôme est accessible sur notre site internet www.cciformation49.fr (prérequis, objectifs, durée, modalités et délais d'accès, tarifs, contacts, méthodes mobilisées, modalités d'évaluation et accessibilité aux personnes en situation de handicap.)



CCIFormation Angers - Cholet - Saumur

✉ formation@maineetloire.cci.fr🌐 www.cciformation49.fr

☎ 02 41 20 49 00

Suivez-nous sur les réseaux sociaux

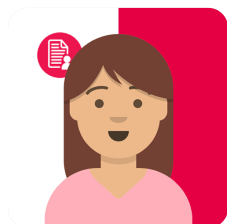


Et après ?

Les secteurs qui recrutent

- PME-PMI
- Grandes entreprises
- Agences d'intérim

Témoignages



L'alternance favorise la réussite des apprentis car nous sommes suivis à la fois par des formateurs et des tuteurs. Cela m'a permis de donner du sens à la théorie et d'acquérir deux années d'expérience professionnelle réussie.

Marie-Christie ZAMORD - BTS Support à l'Action Managériale

Indicateurs clés

88%

de réussite aux examens

23%

de poursuite d'études

23%

d'interruption en cours de formation

67%

d'insertion professionnelle

89%

des apprentis recommandent le CFA

Partenaires



La liste exhaustive des informations liées au diplôme est accessible sur notre site internet www.cciformation49.fr (prérequis, objectifs, durée, modalités et délais d'accès, tarifs, contacts, méthodes mobilisées, modalités d'évaluation et accessibilité aux personnes en situation de handicap.)



CCIFormation Angers - Cholet - Saumur

✉ formation@maineetloire.cci.fr

🌐 www.cciformation49.fr

☎ **02 41 20 49 00**

Suivez-nous sur les réseaux sociaux

