



# Filière métier

## Service à la personne

### Et si vous deveniez

- Agent de micro crèche
- Aide auxiliaire de puériculture
- Animateur petite enfance
- Agent territorial spécialisé des écoles maternelles (concours)
- Assistante.e maternel.le
- Assistant.e de vie aux familles
- Etc ...

### La filière

Chaque jour, près de deux millions de salariés exercent leur métier dans les services à la personne, créant un lien social particulier que peu d'autres secteurs professionnels peuvent revendiquer. Créateur d'emplois, acteur de la cohésion sociale et du développement économique, les services à la personne sont devenus un secteur d'activité à part entière offrant des parcours professionnels complets à des salariés formés et compétents.

### Nos atouts

- Nous croyons en l'apprentissage et nous le soutenons. Nous pensons que savoir penser ne va pas sans savoir-faire
- Avec 16 filières métiers, CCI Formation offre un large éventail de formations
- Nous sommes un CFA départemental résolument ancré dans le développement économique et social des territoires du Maine-et-Loire
- Chaque jour, nous œuvrons pour la réussite individuelle de chaque apprenant qui forge l'ambition collective de nos équipes
- Pour construire un modèle de développement durable, nous déployons une démarche d'éducation au vivre ensemble visant à favoriser l'intégration sociale et professionnelle de tous les publics



### Les formations

- CAP Accompagnant éducatif petite enfance
- Titre Pro – Assistant de Vie aux Familles



### Zoom sur

#### Nos points forts

- Des formateurs en activité à des postes d'éducatrices de jeunes enfants, ATSEM, professeurs des écoles, responsables d'entreprises de services à la personne, aide-soignant.e, auxiliaire de puériculture
- Un appartement pédagogique de 104m<sup>2</sup> (cuisine équipée, salle de bain, 2 chambres, salon séjour, buanderie)
- Une salle "Petite Enfance" de 52 m<sup>2</sup> équipée, dédiée à la pratique professionnelle qui se divise en 5 espaces (développement motricité, repos, soins de l'enfant, espace culinaire, espace entretien des locaux)
- Un rythme d'alternance adapté aux variations de l'activité des entreprises



### Lieux de formation

#### Centre Pierre Cointreau

132 av de Latre de Tassigny - CS 51030 49015 Angers cedex 01

Labellisé



RSE Positive  
labellucie.com

**Qualiopi**  
processus certifié

 **RÉPUBLIQUE FRANÇAISE**

Certification qualité délivrée pour les catégories suivantes :  
ACTIONS DE FORMATION  
FORMATION PAR APPRENTISSAGE  
VALIDATION DES ACQUIS DE L'EXPÉRIENCE  
BILANS DE COMPÉTENCES

La liste exhaustive des informations liées au diplôme est accessible sur notre site internet [www.cciformation49.fr](http://www.cciformation49.fr) (prérequis, objectifs, durée, modalités et délais d'accès, tarifs, contacts, méthodes mobilisées, modalités d'évaluation et accessibilité aux personnes en situation de handicap.)



**CCIFormation Angers - Cholet - Saumur**

✉ [formation@maineetloire.cci.fr](mailto:formation@maineetloire.cci.fr)

🌐 [www.cciformation49.fr](http://www.cciformation49.fr)

☎ **02 41 20 49 00**

Suivez-nous sur les réseaux sociaux

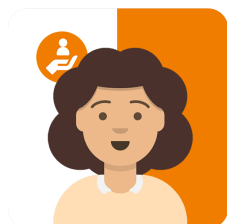


## Et après ?

### Les secteurs qui recrutent

- Ecoles maternelles publiques et privées
- Crèches
- Centres d'Action Sociale
- Toutes les entreprises de service à la personne

## Témoignages



### Parole d'apprentis

J'ai choisi de préparer la formation CAP Accompagnant éducatif petite enfance à la CCI afin de rencontrer des intervenants issus du milieu de la petite enfance. Cela m'a permis d'échanger avec les formateurs sur leurs expériences et pour certains de m'accompagner dans mon projet. Les cours pratiques tels que l'hygiène de l'enfant, la sécurité, la cuisine ainsi que la nutrition et l'alimentation m'ont aidé à mieux appréhender la création de ma micro crèche. Grâce au CAP, je peux accompagner les enfants dans leur développement.

**Myriam Masson - Ancienne apprentie actuellement Gestionnaire et aide petite enfance aux micro crèches Picoti et Picota | Saint-Sylvain-d'Anjou et Verrières-en-Anjou**

## Indicateurs clés

**93%**

de réussite aux examens

**88%**

des apprentis satisfaits de leur formation

**18%**

d'interruption en cours de formation

**16**

entreprises partenaires sur l'année 2019 2020

**89%**

des apprentis recommandent le CFA

## Partenaires



La liste exhaustive des informations liées au diplôme est accessible sur notre site internet [www.cciformation49.fr](http://www.cciformation49.fr) (prérequis, objectifs, durée, modalités et délais d'accès, tarifs, contacts, méthodes mobilisées, modalités d'évaluation et accessibilité aux personnes en situation de handicap.)



**CCIFormation Angers - Cholet - Saumur**

✉ [formation@maineetloire.cci.fr](mailto:formation@maineetloire.cci.fr)

🌐 [www.cciformation49.fr](http://www.cciformation49.fr)

☎ **02 41 20 49 00**

Suivez-nous sur les réseaux sociaux

